

Your Health, our Technology



## AF2 COMPACT LINE

Macchina per lavaggio e disinfezione di contenitori sanitari



# COMPACT LINE

## Alta tecnologia in spazi ridotti



OPTIONAL



### DWC - Risciacquo finale con acqua disinfettata

Sistema automatico per la disinfezione dell'acqua utilizzata nell'ultimo risciacquo per raffreddare la temperatura della camera di lavaggio prima dello scarico finale, per garantire l'assenza di contaminazioni microbiche, come previsto dalla normativa EN ISO 15883-1 5.3.2.5.



### ETS - Svuotamento completo dell'acqua

Sistema che provvede allo svuotamento completo dall'acqua presente al termine di ogni ciclo nella pompa dell'acqua, nel serbatoio dell'acqua e nei tubi, al fine di garantire l'assenza di contaminazioni microbiche all'interno della macchina, come previsto dalle normative EN ISO 15883-1 5.3.2.1 e 5.5.1.1.



### SDS - Sistema di autodisinfezione

Funzione che attiva il programma di disinfezione della macchina trascorse 24 ore dall'ultimo ciclo.



### DCS - Sistema di controllo del drenaggio

Dispositivo di sicurezza che impedisce il funzionamento della macchina se il sifone di drenaggio è otturato.



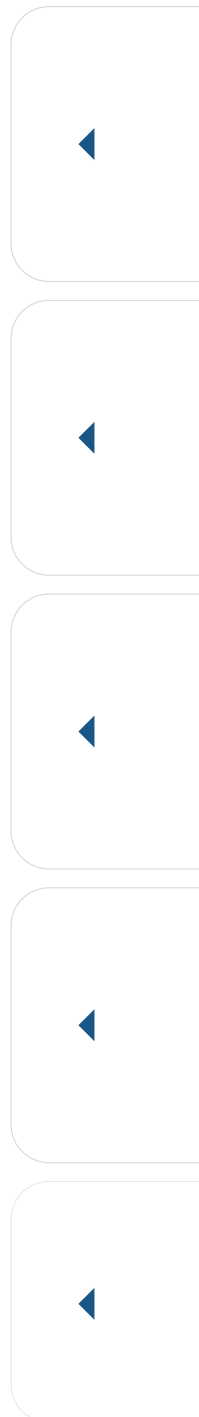
### PULSANTI A GOMITO

L'utente può avviare la macchina senza togliersi i guanti, semplicemente premendo i tasti con il gomito. Ciò aiuta inoltre a prevenire infezioni incrociate.



### APERTURA PORTA AUTOMATICA

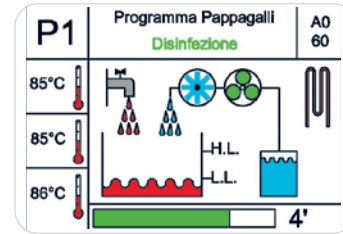
L'operatore può aprire e chiudere la porta premendo il pedale, oppure attivando il sensore ottico che si trova sul pannello a sfioramento.





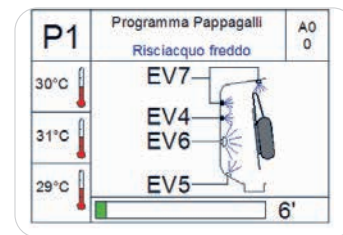
### EHMI - Interfaccia intuitiva

Display grafico che agevola la comunicazione tra macchina e utente. Sistema di visualizzazione di ultima generazione che garantisce informazioni dettagliate, finalizzate al controllo intuitivo delle caratteristiche della macchina.



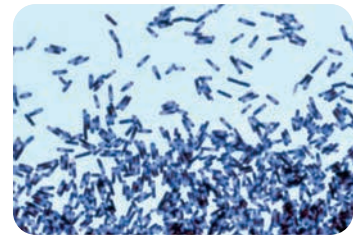
### ENC - Controllo elettronico dei getti

Controllo intelligente di flusso dell'acqua, pressione e sistema di iniezione, finalizzato al miglioramento della qualità del lavaggio.



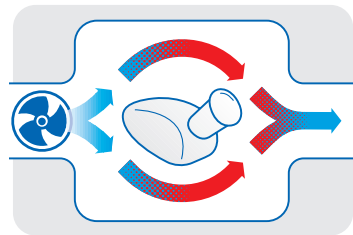
### HDS - Sistema di Alta Disinfezione

Programma speciale di disinfezione ©AT-OS con apparecchiatura per la nebulizzazione contro il batterio CLOSTRIDIUM DIFFICILE. Test condotto presso l'Università di Bonn, Germania.



### ACS - Raffreddamento e asciugatura ad aria

Al termine della fase di disinfezione, una ventola introdurrà aria fredda nella camera di lavaggio per abbassare la temperatura, condensare il vapore e asciugare i contenitori. Tale dispositivo previene anche la fuoriuscita di vapore e la sua inalazione, così come la contaminazione termodinamica della stanza.



### AT-OS APP AF2

Questa APP AF2, facile da utilizzare, può essere installata su smartphone/tablet Android. **Facilita** e **accelera** il controllo e la programmazione del lavapadelle AT-OS, permettendo inoltre all'utente di scaricare direttamente resoconti in formato PDF/Excel sul proprio dispositivo Android.



# La gamma di prodotti

AF2 COMPACT LINE

Dimensioni: LxPxH mm



## AF2.45P A colonna

A colonna con zoccolo per appoggio a pavimento, collegamento per scarico a pavimento o parete. Disinfezione termica con generatore di vapore incorporato.

► Dimensioni 450 x 500 x 1500



## AF2.45M Sospesa

Sospesa, montata con staffe di fissaggio, collegamento per scarico a parete. Disinfezione termica con generatore di vapore incorporato.

► Dimensioni 450 x 500 x 1500



## AF2.686SG

Sotto-top con zoccolo per appoggio a pavimento. Collegamento per scarico a pavimento o parete. Disinfezione termica con generatore di vapore incorporato.

► Dimensioni 595 x 600 x 845  
con banco H = 900



## AF2.45IWC Incassata a parete con WC

Incassata con cornice di assemblaggio, completa di piccoli componenti per il fissaggio del gabinetto e collegamento per scarico. Disinfezione termica con generatore di vapore incorporato.

► Dimensioni 500 x 1550



## AF2.45I Incassata a parete

Incassata a parete con cornice di assemblaggio. Collegamento per scarico. Disinfezione termica con generatore di vapore incorporato.

► Dimensioni 500 x 1550

# Supporti e accessori

## Supporto padelle e pappagalli

### Supporti standard

- ▶ Padella e pappagallo
- ▶ Comoda e pappagallo
- ▶ Padella con coperchio e pappagallo
- ▶ Comoda con coperchio e pappagallo
- ▶ Cestello per lavaggio di altri oggetti

I pappagalli vengono svuotati automaticamente con la chiusura della porta. Il sistema permette di disinfettare fino a 3 pappagalli per ciclo.

### Cestello per il lavaggio di altri oggetti

Il cestello per il lavaggio di altri oggetti è adatto a tutti i tipi di articoli o contenitori che non devono essere ritrattati nel reparto di sterilizzazione e che non entrano nel supporto standard.



CESTELLO PER IL LAVAGGIO DI ALTRI OGGETTI

CESTELLO PER ARTICOLI DI PICCOLE DIMENSIONI

# Sistema di apertura e chiusura

## Versione manuale



## Apertura automatica con avvio a gomito: versione E





## Apertura automatica: versione A



# Caratteristiche tecniche

• standard |  optional

## Macchina per lavaggio e disinfezione di padelle AF2 Compact Line

CARATTERISTICHE TECNICHE	AF2 C-LINE
Certificazioni MDD 93-42-EEC, EN ISO 15883-1 e 15883-3	•
Impianto idraulico conforme alla Norma Europea EN1717, progettato per isolare il sistema di tubature dell'acqua potabile (separazione idrica).	•
Realizzata in acciaio inox AISI 304 (DIN 1.4301) con finitura Scotch Brite	•
Camera di lavaggio realizzata in un pezzo unico senza saldature e con angoli arrotondati ad ampio raggio per la massima igiene	•
Porta USB per connessione a PC per l'aggiornamento dei software	•
Completa di 4 programmi di lavaggio: - NORMALE per sporco solido - RIDOTTO per sporco liquido - INTENSIVO per sporco difficile - EXTRA programma personalizzato supplementare	•
Disinfezione termica con generatore di vapore integrato dotato di sistema di controllo interno del livello dell'acqua e termostato di sicurezza	•
Impostazione del valore A0 tra 60 e 6000. La macchina mostra il valore A0 raggiunto e il relativo calcolo, per permettere all'utente di controllare le condizioni di disinfezione, come previsto dalla normativa EN ISO 15883-1/3	•
Sensore di temperatura <b>PT1000</b> nella camera di lavaggio	•
Pompetta dosatrice di liquido anticalcare completa di controllo di livello nel serbatoio e dosaggio dell'anticalcare regolabile dalla tastiera di comando	•
Misuratore di portata per il controllo della corretta quantità di liquido chimico utilizzato durante il ciclo. (EN ISO 15883-1 p.4.2.2 - 4.2.3)	•
Pompetta dosatrice detergente completa di controllo di livello nel serbatoio. Il dosaggio dell'anticalcare è facilmente regolabile dalla tastiera di comando	
I seguenti optional sono disponibili per l'installazione: - Modulo bluetooth: permette la comunicazione wireless tra il dispositivo AT-OS e i dispositivi Android (ove è stata installata l'ATOS APP AF2 ) - Modulo USB: per caricare firmware dataset, ecc. tramite chiavetta USB	





CSSD

SLUICE ROOM

SERVICE

OP ROOM

**AT-OS**  
DISINFECTION TECHNOLOGY

AT-OS Srl  
Viale del Lavoro, 19 - 37030 Colognola ai Colli - Verona - ITALY  
Tel (+39) 045 6159411 - Fax (+39) 045 6159422  
[info@at-os.com](mailto:info@at-os.com) | [www.at-os.com](http://www.at-os.com)

