



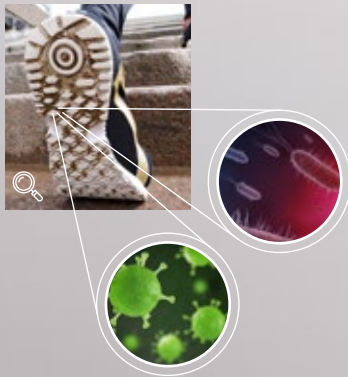
# ORMA

## ISOLAMENTO BIOLOGICO DELLE CALZATURE

Contenere i rischi di contaminazione  
e limitare l'uso di DPI



# Lasciate le infezioni fuori dallo studio!



*Dove è stato il vostro paziente prima di entrare nello studio? Quanti metri o chilometri ha camminato? Su quali terreni è passato (strade, mezzi di trasporto, terra, ecc.)? È forse possibile farlo accedere alle aree cliniche senza controllo?*

Uno studio realizzato dall'*Università dell'Arizona* ha evidenziato che la superficie esterna di ogni calzatura trasporta mediamente fino a *420.000 diversi tipi di batteri*. Un altro studio della protezione ambientale statunitense (US EPA) ha rilevato inoltre la presenza di vari diserbanti acidi classificati come cancerogeni. Dal 90% al 99% dei batteri accumulati arrivano all'interno dello studio, nella sala d'attesa e non è infrequente che giungano fino alle abitazioni private di medici e personale. Batteri e virus trasportati in questo modo sono numerosi e comprendono il *virus dell'influenza*, *Escherichia coli*, *Staphylococcus aureus*, *Clostridium*, solo per citarne alcuni. Microbi di questo tipo si accumulano e proliferano nello studio, arrivando in taluni casi a sviluppare resistenze.

---

**Isolamento delle calzature automatico, adatto a tutti i tipi di calzature e a tutte le misure**

---

**Comoda maniglia d'appoggio (opzionale)**

---

**Semplicità d'uso e riduzione al minimo della manutenzione**

## **Grande immagine di igiene**

Adottare come standard la procedura di utilizzo dei calzari, per operatori e pazienti è sinonimo di grande attenzione all'igiene e alla prevenzione. Il tutto genera una positiva percezione dei pazienti e riduce la diffusione microbica negli ambienti chirurgici ed operativi.

## **I protocolli chirurgici impongono l'adozione di DPI, che devono essere utilizzati da operatori e pazienti.**

Fra i dispositivi che si devono utilizzare vi sono i calzari protettivi, indispensabili per ogni chirurgo ed operatore, i quali hanno il compito di isolare le calzature, che possono divenire un mezzo "contaminante". Nelle attività chirurgiche ambulatoriali, come in odontoiatria, anche il paziente deve adottare i calzari isolanti. Tale operazione richiede spesso attività indaginose e poco pratiche, che possono divenire un fastidio per numerosi pazienti.



# ORMA. Isolamento delle calzature.

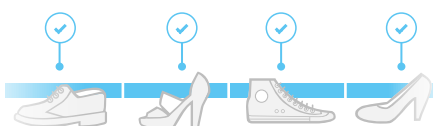
ORMA è un dispositivo automatico in grado di *creare un calzare su misura*, utilizzando un film termoretraibile ed assicurando così *diversi vantaggi, pratici, tecnici ed economici*.

Un dispositivo indispensabile ed insostituibile per ogni studio e ogni struttura medica.



ORMA è un elegante e tecnologico dispositivo controllato da una scheda a microprocessore, con controlli e comandi programmabili. Tutto il ciclo di stesura del film e creazione del calzare avviene semplicemente inserendo il piede nell'apposita orma della macchina. È stato creato un apposito supporto (*optional*), come appoggio per mantenere l'equilibrio durante le fasi di preparazione e di sfilamento dei calzari.

## Adatto a tutti i tipi di calzature



ORMA *costruisce* automaticamente il calzare. Infatti appoggiando la scarpa nell'apposito vano dell'apparecchiatura, dove vi è presente il film termoplastico, si attiva il sistema di riscaldamento, che in tempo reale crea il calzare seguendo la conformazione della scarpa. Il calzare è così perfettamente avvolgente, isola in modo assoluto la calzatura, creando una perfetta barriera protettiva. Il calzare è anche impermeabile e non crea intralcio o impedimento nei movimenti. Il calzare essendo plastico ha una durata molto superiore rispetto a quelli costruiti in simil tessuto.

### Appoggiate

- Appoggiare il piede nell'apposito spazio.



### Affondate

- Affondare il piede affinché la pellicola si avvolga completamente alla parte inferiore della calzatura.



### Fatto!

- Sollevare il piede (se necessario appoggiarsi all'apposito supporto optional per mantenere l'equilibrio).



### Incredibilmente facile

Montare i calzari a mano o utilizzare dispositivi che richiedono particolari attenzioni operative, sono attività e situazioni che disincentivano l'adozione di questa importante barriera protettiva. ORMA è invece semplice, rapido, non richiede attenzione, è immediato, pertanto facilita e incentiva la procedura di adozione dei calzari.

### Non dovete più acquistare calzari chirurgici

ORMA non richiede calzari da inserire nel dispositivo, ma sfrutta una bobina di film termoretraibile.

- Eviterete di acquistare calzari
- Eviterete di dove gettare e smaltire grandi quantità di rifiuti
- Eviterete di avere calzari di diverse forme o misura
- Avrete un notevole risparmio economico

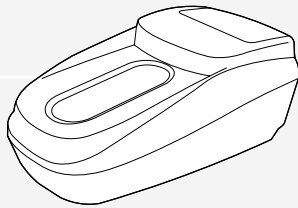
# ORMA

## ISOLAMENTO BIOLOGICO DELLE CALZATURE

Contenere i rischi di contaminazione e  
limitare l'uso di DPI

Art. 2900S

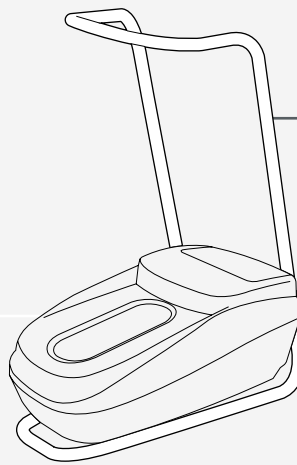
**DISPOSITIVO  
ORMA**



Art. 2910S

**MANIGLIA  
DI SUPPORTO**

Optional



Art. OR002QFT

**Rotolo calzari  
chirurgici**

Ricambi



### Dimensioni

80 x 44,5 x 33 cm

### Peso

21 Kg

### Livello dal suolo

20mm

### Tempo di alimentazione del film

4 sec.

### Tempo di preriscaldamento iniziale

3 min.

### Potenza max.

1.300 W

### Assorbimento

22 0±5%V 50Hz

### Potenza in stand by

75 W

### Max. temperatura delle resistenze

250°



**Tecno-Gaz S.p.A.**

Strada Cavalli, 4 - 43038 - Sala Baganza - Parma - Italia

Tel. +39 0521 83.80 Fax +39 0521 83.33.91 - [www.tecnogaz.com](http://www.tecnogaz.com)

Cap. Soc. € 280.000 i.v. C.F. e P.IVA/VAT IT00570950345 - R.E.A. PR 138927 Iscr. Reg. Impr. PR 10061

Tutti i diritti sono riservati a Tecno-Gaz S.p.A. Variazioni di immagini o di contenuto possono essere apportate senza obbligo di preavviso. Tecno-Gaz S.p.A., non è da considerarsi responsabile per danni derivanti dalla mancanza o dall'inesattezza delle informazioni riportate in questo documento. Le immagini utilizzate in questo documento sono solamente a scopo illustrativo.



Tecno-Gaz Spa.

[www.tecnogaz.com](http://www.tecnogaz.com)



\* M T G Z D O 1 7 2 \*