

# THERA-TRAINER TIGO

...IL DISPOSITIVO  
MIGLIORE  
PER  
L'ALLENAMENTO  
ATTIVO-PASSIVO

I due dispositivi THERA-live con schermo piccolo e THERA-vital con schermo grande proposti fino ad oggi, si sono fusi in un unico cicloergometro: THERA-Trainer tigo con 3 schermi a scelta.



01

## SICURO, SEMPLICE E COMODO: IL FERMA PIEDI THERA-TRAINER BREVETTATO

I piedi del paziente vengono bloccati in modo semplice e sicuro nell'apposito ferma piedi, senza provocare tracce di compressione. Il ferma piedi è inoltre



02



03



04



05

facile da aprire. Durante il posizionamento del piede fare attenzione ad evitare qualsiasi tipo di ostacolo. Devono essere facilmente adattabili a gambe e piedi di misure diverse. Abbiamo dunque sviluppato la soluzione perfetta per poi testarla nelle condizioni più estreme: provare per credere!

## THERA-TRAINER TIGO – UN MULTIFUNZIONE ERGONOMICO

Con il THERA-Trainer tigo, tutte le regolazioni comuni si effettuano a tempo zero. L'altezza e la distanza della maniglia di sicurezza e il dispositivo per allenare la parte superiore del corpo si possono personalizzare in base alla statura di ciascuno. Al dispositivo per l'allenamento degli arti superiori si possono applicare diversi braccioli senza dover utilizzare alcun attrezzo. L'inclinazione del comando con display si possono regolare in modo che il paziente abbia sempre tutto sott'occhio. Il raggio della pedivella si può regolare in continuo tra 65 e 115 mm. Si possono personalizzare persino la base del dispositivo e la sua area. VERSATILITA': la nostra massima priorità.



06



07



08



09

(01) THERA-Trainer tigo 506  
Accessori inclusi nella figura

# 23

### Fissaggio dei piedi

(02) Inserimento del piede nel ferma piede  
(03) Chiusura del ferma piede

(04) Applicazione del supporto per gambe  
(05) Apertura del ferma piede

### Flessibilità

(06) Maniglia di sicurezza con altezza e inclinazione regolabili

(07) Comando con display con inclinazione regolabile

(08) Dispositivo per allenare la parte superiore del corpo con distanze regolabili  
(09) Base estraibile con rotelle di trasporto

# COMANDO CON DISPLAY – L'INTELLIGENZA FA LA DIFFERENZA



01



02



03

Lo schermo è l'interfaccia tra le persone e la tecnologia. I nostri sviluppatori ritengono che sia molto importante non solo la **più recente tecnologia applicata al display**, ma anche la facilità d'uso e la chiarezza delle visualizzazioni sullo schermo.

Fedeli al motto »Squadra che vince non si cambia«, non sono state apportate modifiche al modello precedente dell'indicatore di funzione **START/STOP**, perché non ne esiste uno più semplice. Il sistema si aziona mediante ampi tasti a membrana o con la funzione touchscreen. Tramite questo tasto si possono regolare importanti parametri, quali numero di rotazioni, resistenza di frenata, direzione di rotazione, durata dell'esercizio, ed altri ancora, in qualsiasi momento senza cambiare schermata.

Tutte le istruzioni e i report relativi all'attività svolta vengono visualizzati sullo schermo (formati disponibili da 2,7" a 10,4") con **eccellente qualità TFT**. Sullo schermo da 5.7", oppure su quelli più grandi, il terapeuta può impostare determinati parametri di esercizio da uno speciale sottomenu. Più largo è lo schermo, più potente è il processore. Schermi così ampi contengono più opzioni di impostazione ed anche più immagini di biofeedback che incentivano ulteriormente la motivazione del paziente.

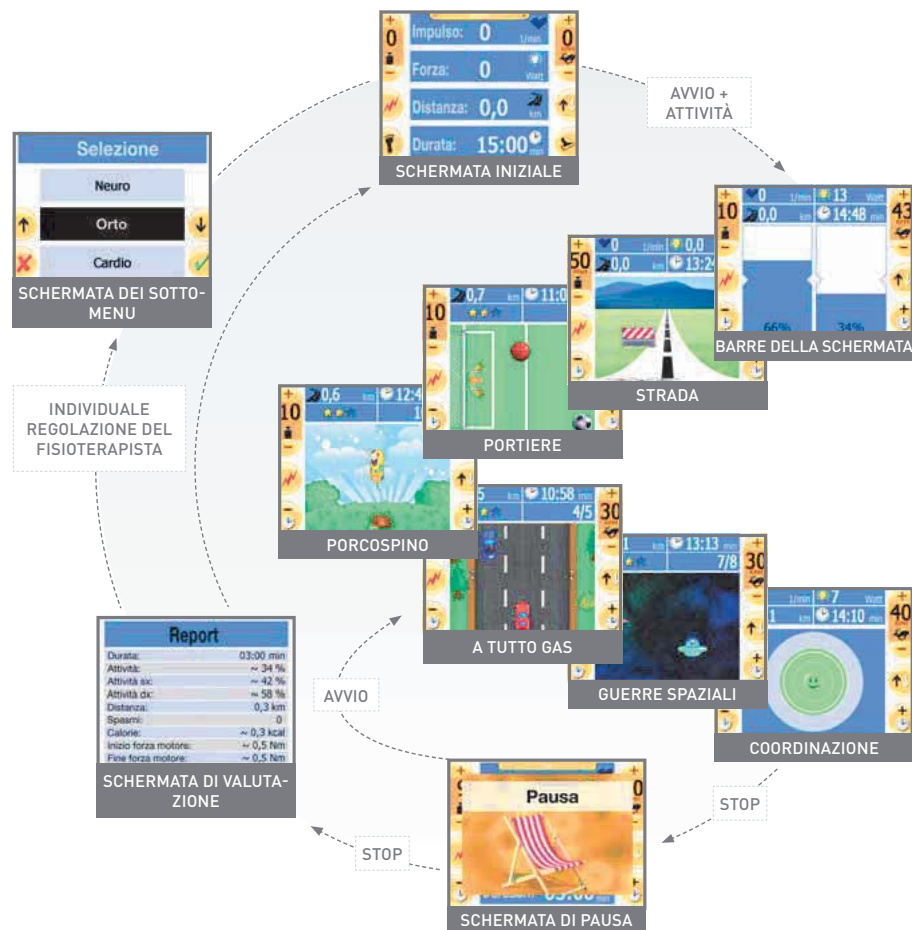
[01] Comando con display da 10.4"

[02] Comando con display da 5.7"

[03] Comando con display da 2.7"

# BIOFEEDBACK – DIVERTIMENTO E SUCCESSO GARANTITI

Offrendo un pacchetto terapeutico efficace, come »gioco e divertimento«, si incoraggiano i pazienti ad eseguire esercizi mirati mantenendo alta la loro motivazione. In questo modo potranno concentrarsi sul loro esercizio, continuandolo fino al raggiungimento dell'obiettivo. Terminata la sessione di esercizio, al paziente viene visualizzata una chiara valutazione della sua performance: la migliore motivazione per svolgere le sessioni successive.



# BIOFEEDBACK PER TERAPIA DI GRUPPO

# 27



La terapia di gruppo è un elemento importante e necessario del processo di riabilitazione. La nuova opzione di biofeedback di gruppo per THERA-Trainer unisce i vantaggi della terapia di gruppo ad importanti approcci della teoria dell'apprendimento.

- L'esercizio ripetitivo di elevata intensità è un esercizio che assicura maggior successo
- L'esercizio orientato al compito accresce la motivazione
- Il biofeedback serve come feedback sistematico del successo dell'esercizio, sia per il paziente che per il terapista
- La terapia di gruppo incentiva e richiede l'interazione tra pazienti, quindi l'interazione sociale

E non dimenticate: la terapia di gruppo è divertente!

## L'UNIONE FA LA FORZA

La maggior parte dei pazienti preferisce l'esercizio di gruppo all'esercizio individuale: svolgendo gli esercizi in gruppo si motivano e semplicemente si divertono di più. L'opzione biofeedback di gruppo permette a quattro pazienti di esercitarsi davanti ad un ampio schermo, come se fossero una squadra o dei concorrenti di una gara. I pazienti possono decidere se preferiscono esercitarsi da soli o in gruppo. Se optano per l'esercizio di gruppo, il terapista confermerà la partecipazione specificando il livello di esercizio. Alla fine, ciascuno vedrà il punteggio globale, e sicuramente il vincitore riceverà un applauso dai suoi alleati.

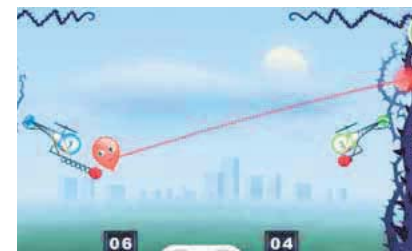
## MOTIVAZIONE PERFETTA

### [01] Fate volare i vostri pazienti sui loro elicotteri.

Il compito consiste nel sollevare o abbassare l'elicottero cambiando il numero di giri e facendo allontanare il pallone. Sarete sorpresi da quanto si divertiranno i vostri pazienti nell'esercizio con questo biofeedback: non si accorgeranno nemmeno che stanno svolgendo l'allenamento perfetto per il fitness.

### [02] A chi non piace fare un giro in bicicletta in collina?

L'opzione di biofeedback »Gara della collina« è un esercizio terapeutico in cui più pazienti si muovono in un paesaggio pedalando velocemente o lentamente, secondo le richieste. Pedalare troppo in fretta o senza coordinazione fa sbandare la bicicletta. I pazienti più forti e più resistenti avranno un paesaggio con un maggior numero di montagne più alte, così tutti arriveranno insieme.



[01] Biofeedback »Elicottero«



[02] Biofeedback »Gara in collina«



Biofeedback »Giro in bici«

## MODELLI DI CICLOERGOMETRI

THERA-TRAINER TIGO

# 502

Il modello 502 è il cicloergometro ideale per gli esercizi con le gambe. Questo dispositivo di allenamento, pur avendo un prezzo conveniente, offre tutte le funzioni base per un'efficace terapia riabilitativa.

THERA-TRAINER TIGO

# 506

Il modello tigo 506 è un dispositivo di altissima qualità per l'esercizio delle gambe. Provvisto di uno schermo a colori da 10.4", offre tutte le opzioni di regolazione e biofeedback che si possono desiderare, e che servono per diversi pazienti con gli stessi requisiti.

In questa pagina si possono trovare diversi modelli per diversi target, testati ed apprezzati nella routine quotidiana di strutture mediche.

THERA-TRAINER TIGO

# 510

Il dispositivo professionale multifunzione per la terapia di arti superiori ed inferiori. tigo 510 è il cicloergometro ideale ancora per coloro che non praticano un allenamento costante. Apparecchio ergonomico con dimensioni contenute.

THERA-TRAINER VEHO

# 512

Il modello veho 512 è lo specialista degli esercizi per braccia, schiena e cintura scapolare. In strutture mediche ha senso disporre non solo di dispositivi per le gambe, ma anche di dispositivi per il tronco.

# 29





# CONFIGURAZIONE STANDARD DI CICLOERGOMETRO

Configurazione base ●

# 31

## Descrizione del prodotto

tigo 502  
tigo 506  
tigo 510  
veho 512

### UNITÀ BASE



#### THERA-Trainer tigo/veho

Le unità base sono formate da robusti telai metallici resistenti, verniciati a polvere di colore blu ed ecologici. L'unità base THERA-Trainer tigo è provvista anche di un elettromotore da 240 watt che fornisce sufficienti riserve di potenza e consente una rotazione armonica. L'unità base veho non ha elettromotore.

●	●	●	●
---	---	---	---

### UNITÀ BASE DEL DISPOSITIVO



#### Base dispositivo con rotelle per trasporto

La base estraibile del dispositivo con rotelle per il trasporto conferisce maggiore stabilità al THERA-Trainer tigo e veho. La base allungata risulta particolarmente utile quando si usa il dispositivo per allenare la parte superiore del corpo. Le rotelle da 74 mm permettono di spostare il dispositivo delicatamente e senza difficoltà.

●	●	●	●
---	---	---	---



#### Base piatta

Consigliamo la base piatta per carrozzine sportive/attive con ferma piedi fisso. In questa base NON sono previste le rotelle di trasporto.

--	--	--	--



#### Dispositivo base con regolazione altezza e set di ruote

Il dispositivo base con regolazione dell'altezza e set di ruote serve per persone di statura inferiore e per bambini e adolescenti con sedile alto della carrozzina. L'altezza è regolabile in gradazioni da 50 a 150 mm senza dover ricorrere ad attrezzi. La combinazione con il set di ruote permette di spostare il dispositivo dolcemente e senza difficoltà.

●	●	●	
---	---	---	--



#### Dispositivo anti-ribaltamento ad uso autonomo

La maggior parte dei pazienti sono in grado di utilizzare il dispositivo anti-ribaltamento senza richiedere l'aiuto di nessuno. I ganci rivestiti di plastica si applicano con semplicità alla sedia o carrozzina. Il dispositivo anti-ribaltamento protegge la sedia/carrozzina dal ribaltamento, ad esempio quando si verificano spasmi di allungamento improvvisi. La distanza tra sedia/carrozzina e dispositivo è bloccata.

●	●		
---	---	--	--

## Descrizione del prodotto

tigo 502  
tigo 506  
tigo 510  
veho 512

### FISSAGGIO DEI PIEDI/SUPPORTO PER LE GAMBE



#### Ferma piedi con regolazione del raggio in 2 gradazioni

I ferma piedi sono costruiti in plastica resistente a usura e urti. Si puliscono e disinfettano con facilità. Il supporto è assicurato da un profilo di sicurezza e dalla superficie antiscivolo. Il raggio della pedivella può essere adattato alla mobilità delle gambe dell'utente utilizzando un semplice attrezzo.

●			
---	--	--	--



#### Ferma piedi con regolazione continua del raggio, attrezzi inclusi

I ferma piedi sono costruiti in plastica resistente a usura e urti. Si puliscono e disinfettano con facilità. Il supporto è assicurato da un profilo di sicurezza e dalla superficie antiscivolo. La regolazione continua del raggio, eseguibile senza attrezzi, permette di regolare il raggio della pedivella e quindi il range di movimento in base ai requisiti dei singoli. Il raggio della pedivella è regolabile in continuo da 65 a 115 mm.

	●	●	
--	---	---	--



#### Supporto per le gambe

Il supporto per le gambe aiuta nel movimento chi ha gambe deboli o paralizzate. L'altezza può essere regolata in base alle diverse altezze delle gambe. Il cuscino che previene segni di compressione è lavabile e disinfettabile. Grazie al suo supporto snodato, il movimento delle gambe imita il movimento naturale dell'articolazione delle caviglie.

●	●	●	
---	---	---	--



#### Fissaggio dei piedi

I ferma piedi sono provvisti di cuscini posizionabili in modo da garantire un rapido fissaggio dei piedi, senza dover ricorrere all'aiuto di un'altra persona. Per aprire e chiudere i ferma piedi è sufficiente una leggera pressione. Il cuscino che previene segni di compressione è lavabile e disinfettabile.

	●	●	
--	---	---	--

# CONFIGURAZIONE STANDARD DI CICLOERGOMETRO

Configurazione base ●

# 33

## Descrizione del prodotto

tigo 502  
tigo 506  
tigo 510  
veho 512

### MANIGLIA DI SICUREZZA/DISPOSITIVO PER ALLENARE LA PARTE SUPERIORE DEL CORPO

	tigo 502	tigo 506	tigo 510	veho 512
 <p><b>Maniglia di sicurezza</b> La maniglia di sicurezza fornisce un supporto sicuro durante l'esercizio, soprattutto per esercizi attivi o in caso di insufficiente stabilità della parte superiore del corpo. Altezza e inclinazione della maniglia di sicurezza sono regolabili. L'impugnatura è protetta da una speciale copertura antiscivolo che impedisce di perdere la presa durante lo svolgimento degli esercizi.</p>	●	●		
 <p><b>Dispositivo per allenare per gli arti superiori</b> Il dispositivo per allenare la parte superiore del corpo permette di eseguire esercizio attivo e passivo di tutta la parte superiore del corpo ed è provvisto di un elettromotore da 100 Watt. Altezza e inclinazione del dispositivo per allenare la parte superiore del corpo sono regolabili. La regolazione scorrevole su binario permette inoltre di regolare la distanza (orizzontale) tra il dispositivo per allenare la parte superiore del corpo e l'utilizzatore. Il dispositivo per allenare la parte superiore del corpo è provvisto di impugnature per terapia a innesto.</p>			●	●
 <p><b>Supporto per la maniglia di sicurezza</b> Grazie ai supporti per la maniglia di sicurezza, non sussiste alcun problema nel trasformare il dispositivo per allenare la parte superiore del corpo in una maniglia di sicurezza. È così garantita la sicurezza durante lo svolgimento degli esercizi per le gambe.</p>			●	
 <p><b>Fascia di chiusura per l'impugnatura</b> Queste fasce di chiusura sono studiate per tenere ferme mani deboli o paralizzate sulla maniglia di sicurezza o sull'impugnatura per terapia del dispositivo per allenare la parte superiore del corpo.</p>			●	●
 <p><b>Impugnature per gli arti superiori</b> Le impugnature per gli arti superiori bloccano tutto l'avambraccio in un bracciolo ergonomico rivestito in velcro. Queste impugnature possono essere collegate alle impugnature per terapia.</p>			●	●

## Descrizione del prodotto

tigo 502  
tigo 506  
tigo 510  
veho 512



### Impugnature anatomiche per gli arti superiori

Le impugnature anatomiche per gli arti superiori permettono il movimento laterale degli avambracci bloccati. Queste impugnature possono essere applicate sia orizzontalmente che verticalmente, a seconda delle necessità.

### COMANDO CON DISPLAY



#### Comando con display con schermo a colori da 10.4", funzione touch incl.

Il comando con display con schermo a colori da 10.4", funzione touch incl., è costruito secondo le tecnologie più avanzate. Rispetta gli standard nel settore per quanto riguarda misure (211x158 mm), maneggevolezza, leggibilità e immagini di biofeedback; permette inoltre di impostare tutti i parametri di allenamento e fornisce il biofeedback in immagini TFT complesse di alta qualità.



#### Comando con display con schermo a colori da 5.7"

Lo schermo a colori ad alta risoluzione da 115x86 mm può essere utilizzato come valida alternativa allo schermo da colori da 10.4" con funzione touch. Nel sottomenu si possono impostare i parametri di esercizio e selezionare semplici immagini di biofeedback.



#### Comando con display con schermo a colori da 2.7"

Questo comando con display ha uno schermo a colori da 2.7" (51x40 mm) per visualizzare i dati relativi alla terapia in modo chiaramente leggibile. Oltre all'indicatore funzione START/STOP, dispone di un comando ergonomico per il controllo di tutte le impostazioni necessarie. Velocità, resistenza e direzione di rotazione.

tigo 502  
tigo 506  
tigo 510  
veho 512